

Energie delen in Energiegemeenschap GO

Energie Samen Zuid-Holland

Dit onderzoek wordt mede mogelijk gemaakt door het project Watt2Watt met subsidie van het Ministerie van Klimaat & Groene Groei.



Wie kunnen deelnemen?

Energiecoöperaties

Energiecoöperaties, koepels en leden

1

Particulieren

Huishoudens en Vereniging van Eigenaren

140

Hybride vorm

Alle combinaties zijn
wenselijk

Publieke organisaties

Gemeenten, provincies en waterschappen

0

Bedrijven

Groot- en kleinzakelijk, onderling of met meerdere
vestigingen

10

Welke rollen zijn er in de energiegemeenschap?

Energiecoöperaties

Organiseert de deelnemers, ontwikkelt en beheert opwekinstallaties



Leverancier

Faciliteert administratie en verbinding deelnemers



Platform

Geeft inzicht in opwek en verbruik van energie



Deelnemers

Maken het werkend

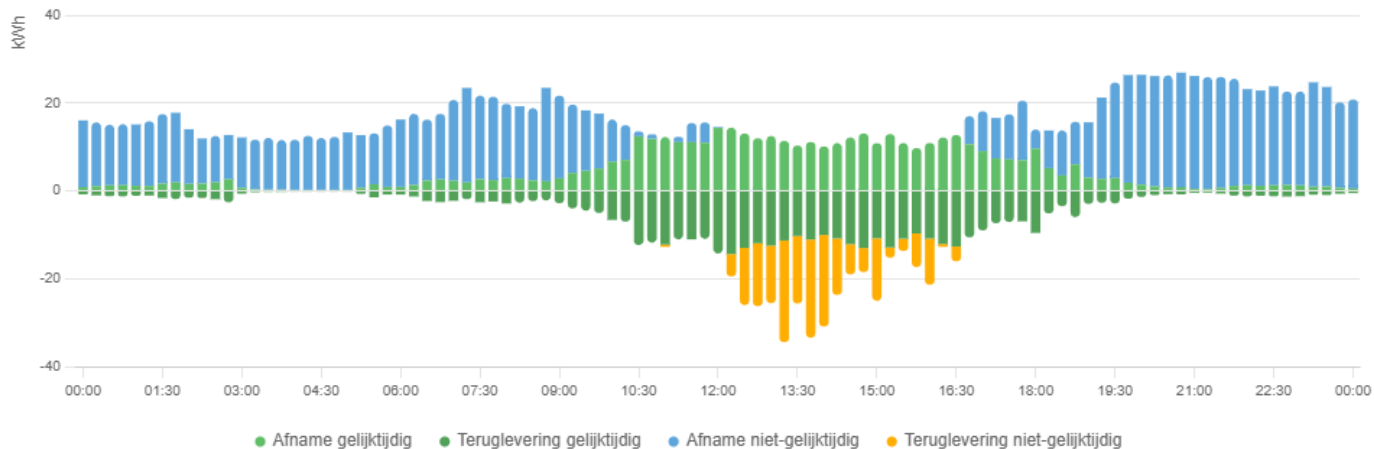
Energie delen in de praktijk – twee voorbeelden

28,6% gelijktijdige afname

Netto afname en teruglevering op het net

< 2 apr. 2026 >

Deze grafiek toont de netto afname en netto teruglevering voor alle dossiers in de geselecteerde periode.



Gelijktijdigheid weergeven

Totale gelijktijdigheid

466 kWh

Afname niet-gelijktijdig

1.161 kWh

Gelijktijdigheid afname (%)

28,6 %

Teruglevering niet-gelijktijdig

195 kWh

Gelijktijdigheid teruglevering (%)

70,5 %

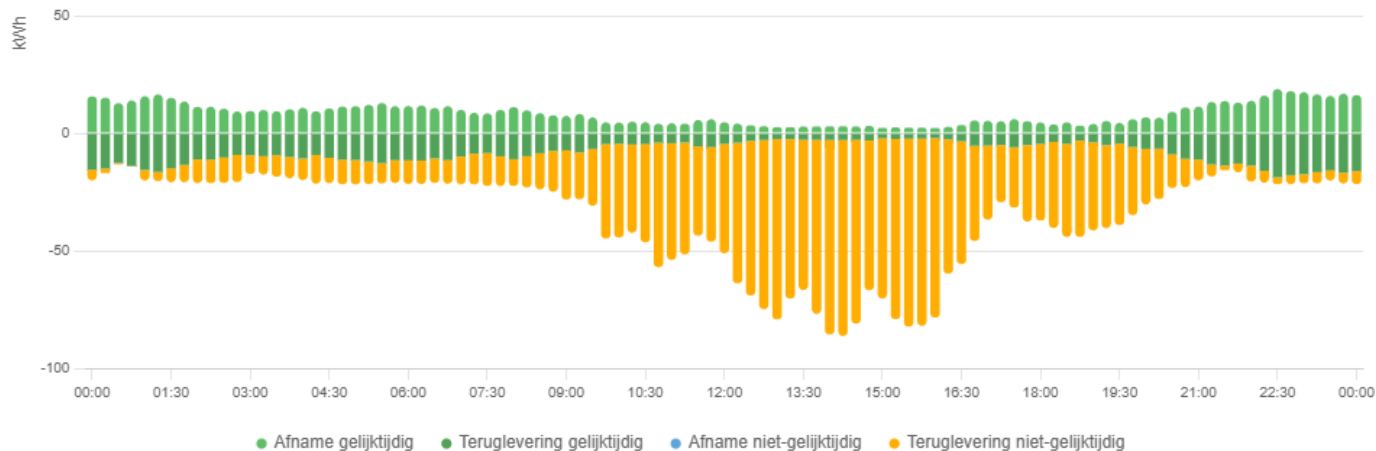
Energie delen in de praktijk – twee voorbeelden

100% gelijktijdige afname

Netto afname en teruglevering op het net

< 12 jun. 2026 >

Deze grafiek toont de netto afname en netto teruglevering voor alle dossiers in de geselecteerde periode.



Gelijktijdigheid weergeven

Totale gelijktijdigheid

824 kWh

Afname niet-gelijktijdig

0 kWh

Gelijktijdigheid afname (%)

100 %

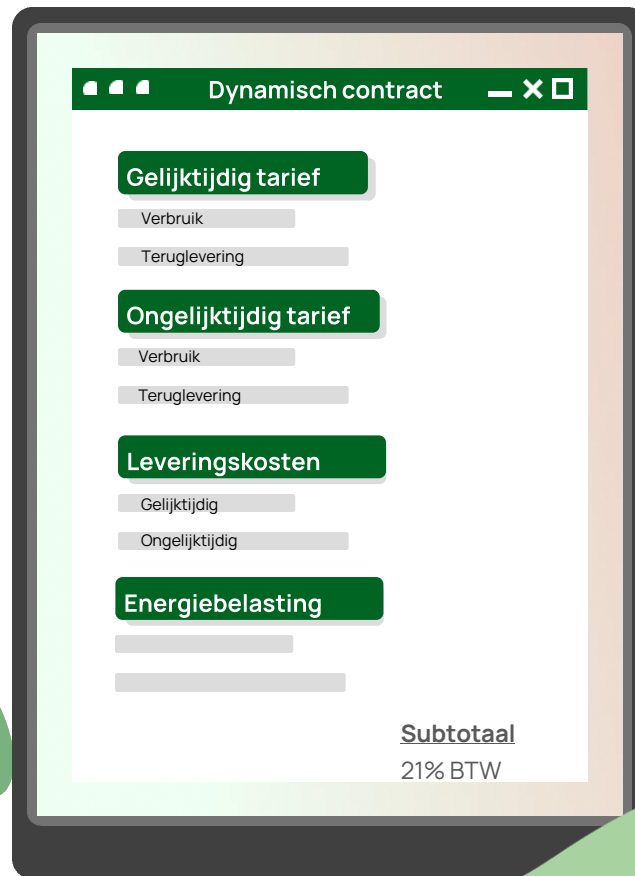
Teruglevering niet-gelijktijdig

2.687 kWh

Gelijktijdigheid teruglevering (%)

23,5 %

- ✓ Gelijktijdig tarief
Je verbruikt stroom op het moment dat de gemeenschap stroom opwekt.
- ✓ Zonnestroom delen – ca 2ct/kWh
Prijs wordt bepaald door de energiegemeenschap zelf.
- ✓ Collectieve wind asset – ca 5ct/kWh
Kostprijs vastgesteld door het windpark (afschrijving, onderhoud, verzekering, ...) en aangeboden aan de energiegemeenschap.
- ✓ Ongelijktijdig tarief
Je verbruikt stroom op momenten zonder lokale opwek. Dan gebruik je stroom van de EPEX Day Ahead tegen een dynamisch tarief.
- ✓ Leveringskosten
om | nieuwe energie zorgt voor de afwikkeling van onbalans waarvoor ze een vergoeding rekenen.
- ✓ Energiebelasting – ca 9ct/kWh
Heffing van de overheid die je betaalt over elke kWh.



Samenvatting

- ✓ Op weg naar energiedelen in Energiegemeenschap GO
- ✓ Vast contract met korting af te sluiten tot eind 2026
- ✓ Dynamisch energie delen vanaf 1 januari 2027
- ✓ Onderzoek doorlopend naar rol (thuis)batterij
- ✓ Op zoek naar lokale bedrijven die stroom overdag afnemen

